

# AGENCE PALLLEN

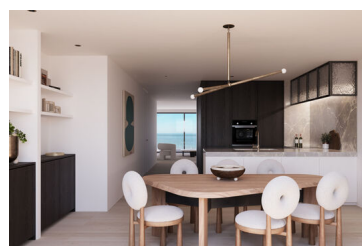
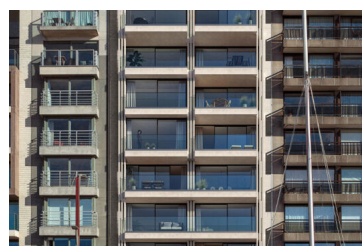
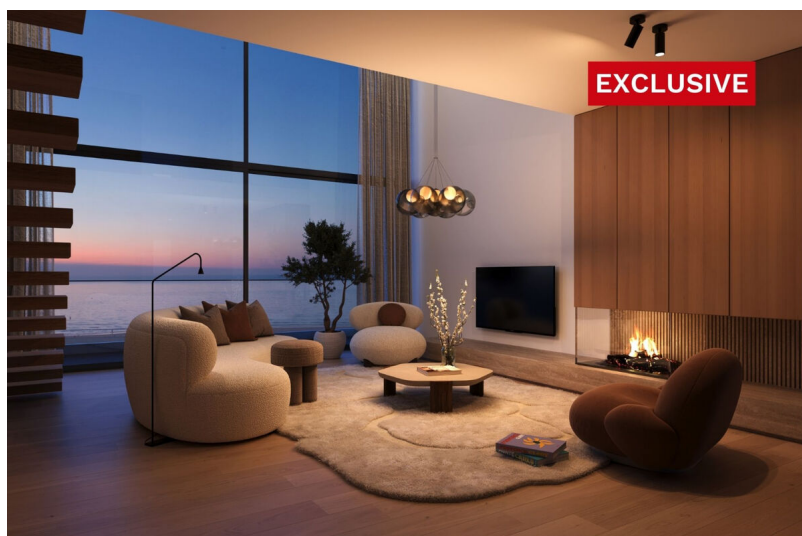
LUXURY REAL ESTATE

## Projet "Pierlala": Pierlala North appartement 4.2

79 m<sup>2</sup> | 2 slaapkamers | 1 badkamer

Zeedijk-Duinbergen 308, 8300 Knokke

€ 1.095.000



Superbe appartement de nouvelle construction avec vue frontale sur la mer.

Pierlala est une résidence unique composée de 2 blocs d'appartements avec vue frontale sur la mer (Pierlala North) ou d'appartements orientés au sud avec vue panoramique sur Duinbergen (Pierlala South).

Disposition de l'appartement au 4ème étage de l'immeuble Pierlala North :

Hall d'entrée avec vestiaire et toilettes d'invités. Espace de vie avec un salon lumineux, une salle à manger et une luxueuse cuisine ouverte. La terrasse extérieure est adjacente à l'espace de vie et offre une vue magnifique sur la mer. Un espace de rangement pratique. Chambre à coucher principale. Deuxième chambre à coucher. Salle de bains.

Le cahier des charges comprend de beaux budgets pour les finitions des appartements.

Le début des travaux est prévu pour septembre 2024 et l'achèvement pour le printemps 2027.

La consultation des plans et du cahier des charges est possible sur rendez-vous dans l'un de nos bureaux.



**Avez-vous des questions ou souhaitez-vous planifier  
une visite?  
Contactez Gregory!**

0489 69 07 23

GREGORY@PALLLEN.BE



## Détails

|                       |                     |
|-----------------------|---------------------|
| Chambres à coucher    | 2                   |
| Salles de bain        | 1                   |
| Surface habitable     | 79m <sup>2</sup>    |
| Surface totale        | 85m <sup>2</sup>    |
| Année de construction | 2024                |
| État général          | Finitions luxueuses |

## Informations légales

|                       |                      |
|-----------------------|----------------------|
| Destination           | Terrain d'habitation |
| Assignment            | Non                  |
| Droit de préemption   | Non                  |
| Permis de lotissement | Non                  |
| Bouwvergunning        | Oui                  |
| Patrimoine protégé    | Non                  |

## Analyse de l'énergie et de l'eau

|                             |                      |
|-----------------------------|----------------------|
| PEB Réf.                    | EPB bij oplevering   |
| PEB                         | 0 kWh/m <sup>2</sup> |
| Sensibilité aux inondations | Zone non inondable   |
| P-score                     | A                    |
| G-score                     | A                    |
| Zone riveraine délimitée    | Pas d'application    |



Avez-vous des questions ou souhaitez-vous planifier  
une visite?  
Contactez Gregory!

0489 69 07 23

GREGORY@PALLEN.BE

