

AGENCE PALLLEN

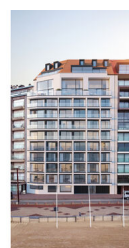
LUXURY REAL ESTATE

Projet de nouvelle construction Equinoxe : Appartement 1.3

64 m² | 2 slaapkamers | 1 badkamer

Zeedijk-Duinbergen 313/1.3, 8300 Knokke

€ 795.000



Superbe appartement de nouvelle construction avec vue frontale sur la mer, situé à Duinbergen, dans la partie la plus ensoleillée de la Digue.

Disposition de l'appartement:

L'entrée se fait par un hall d'entrée avec des toilettes séparées pour les invités. Le couloir mène à l'espace de vie ouvert avec un salon lumineux, une salle à manger et une luxueuse cuisine ouverte. L'espace de vie s'ouvre sur une première terrasse qui offre une vue magnifique sur la mer.

L'appartement comprend deux chambres à coucher, toutes deux donnant accès à une deuxième terrasse spacieuse. Les deux chambres partagent une salle de bains, équipée avec une douche et un double lavabo, située dans le hall de nuit.

Pourquoi choisir cet appartement ?

- Emplacement idéal dans la partie la plus ensoleillée de la Digue
- Deux terrasses pour une vie extérieure optimale
- Magnifique vue frontale sur la mer
- Finitions de haute qualité et architecture moderne
- Un agencement parfait avec une attention particulière au confort



**Avez-vous des questions ou souhaitez-vous planifier une visite?
Contactez Gregory!**

0489 69 07 23

GREGORY@PALLLEN.BE



Détails

Chambres à coucher	2
Salles de bain	1
Surface habitable	64m ²
Surface totale	71m ²
Année de construction	2025
État général	Finitions luxueuses

Informations légales

Stedenbouwkundige bestemming	Terrain d'habitation
Dagvaarding en herstellvordering	Non
Droit de préemption	Non
Verkavelingsvergunning	Non
Stedenbouwkundige vergunning	Oui
Patrimoine protégé	Non
Patrimoine inventorié	Non applicable

Analyse de l'énergie et de l'eau

PEB Réf.	
PEB	0 kWh/m ²
Sensibilité aux inondations	Zone non inondable
P-score	A
G-score	A
Zone riveraine délimitée	Pas d'application



Avez-vous des questions ou souhaitez-vous planifier
une visite?
Contactez Gregory!

0489 69 07 23

GREGORY@PALLEN.BE

